

# MESSE SOLENELLE SAINTE CECILE

Tenor

## KYRIE

Moderato quasi andantino

Ch. Gounod

12 *p* 3 *p*

21 Ky ri-e E - le - i - son Ky - ri -

*p* 4 **A** 3 *ppp*

38 \_e E - le - i - son Ky - ri - e E - le - i - son Ky - ri - e

2 *ppp* *p*

47 E - le - i - son Chris - te Chirs - te E - le - i - son Chris - te

54 Chris - te E - le - i - son Chris - te Chris - te E - le - i - son E -

**B** 3 *ppp* 3 *p*

65 le - i - son E - le - i - son Chris - te Chris - te E -

8 **C**

79 le - i - son E - le - i - son E - le - i - son

*p* *pp*

86 Ky - ri - e E - le - i - son Ky - ri - e E - le - i -

8 **D** *p*

100 son Ky - ri - e Ky - ri - e Ky - ri -

*p* *pp*

106 -e E - le - i - son Ky ri - e E -

112 le - i - son Ky ri - e E - le - i - son

*p* *p*

Ky - ri - e Ky - ri - e E - le - i - son

## Gloria

Larghetto

9 *ppp*

16

23 *pp*

31 Pomposo *f* 2

40 Lau - da - mus te Be - ne -

46 di - ci - mus. te Lau - da - mus te Be - ne - di - ci - mus. te A - do -

53 ra - mus. te Glo - ri - fi - ca - mus. te A - do - ra - mus. te Glo - ri - fi - ca - mus

67 **B** 8 *p* *p* te Gra - ti - as Gra - ti - as A - gi - mus ti - bi prop - ter mag - nam

74 **C** *f* *f* *ff* Glo - ri - am Glo - ri - am tu - am Do - mi - ne De - us

81 Do - mi - ne De - us Rex - coe - les - tis De - us

88 Pa - ter om - ni - po - tens Pa - ter om - ni - po - tens De - us Pa - ter om - ni - po -

143 **D** Sopran Solo **G** tens mi - se - re - re no mi - se - re - re no - bis

mi - se - re - re no - bis mi - se - re - re mi - se - re - re

148 *pp* *pp* *f* *p* *pp*

no - bis Do - mi - ne Do - mi - ne Je - su

154 *f* *Tempo 1*

160 Quo - ni - am tu so - lus tu so - lus sanc - tus Quo - ni - am tu

166 so - lus tu so - lus sanc - tus tu so - lus Do - mi - nus tu - so - lus Do - mi -

172 **H** *p* nus tu so - lus so - lus al - tis - si - mus Je - su Je - su Chris -

178 te cum sanc - to spi - ri - tu cum sanc - to spi - ri - tu cum sanc - to spi - ri -

185 tu cum sanc - to spi - ri - tu in Glo - ri - a De - i De - i Pa - tris in

192 **I** *p* Glo - ri - a De - i De - i Pa - tris in Glo - ri - a De - i Pa -

198 tris cum sanc - to spi - ri - tu cum sanc - to spi - ri - tu cum sanc - to spi - ri -

204 tu cum sanc - to spi - ri - tu in Glo - ri - a De - i De - i

211 *ff* *Adagio* Pa - tris A - men A - men A - men

## CREDO

Molto maestoso

16 *ff*

Cre - do in u - num De - o Pa - trem

22



29

- om - ni - po - ten - tem fac - to - rem coe - li et ter - rae



37

vi - si - bi - li - um om - ni - um Et in vi - si - bi - li - um



43

Et in u - num Do - mi - num Je - sum Je - sum



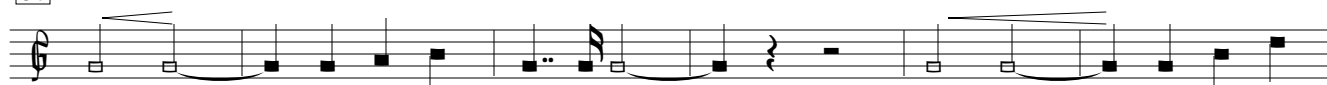
49

Chris - tum Fi - li - um fi - li - um De - i u - ni -



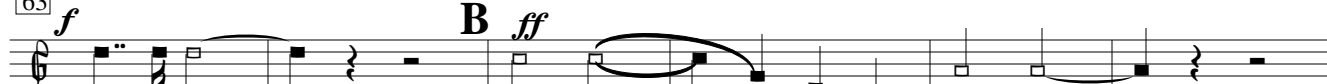
57

ge - ni - tum Et ex Pa - tre na - tum



63

an - te om - ni - a sae - cu - la an - te om - ni - a



69

sae - cu - la De - um de De - o



75

lu - mem de lu - mi - ne De - um ve - rum de



80

De - o ve - ro Ge - ni - tum non fac - tum con - sub - stan - ti -



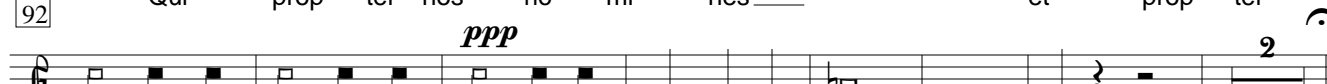
86

a - lem Pa - tri per quem om - ni - a fac - ta sunt



92

Qui prop - ter nos ho - mi - nes et prop - ter



101

no - stram sa - lu - tem des - cen - dit des - cen - dit de coe - lis



Et in car - na - tus est de spi - ri - tu sanc - to

111 *pp pp* *ppp*

118 Ex Ma - ri - a vir - gi - ne Et ho - mo fac - tus est

137 Cru - ci - fi - xus

143 E - ti - am pro no - bis pro - no - bis sub Pon - ti - o Pi - la -

149 to pas - sus pas - sus

155 pas - sus et se - pul - tus est pas - sus

164 et se - pul - tus - est Et re - sur -

170 re - xit Et re - sur - re - xit re - sur - re - xit ter - ti - a di - e se -

177 cun - dum scrip - tu - ras Et as - cen - dit in coe lum

183 se - det at dex - te - ram Pa - tris Et i - te - rum ven - tu - rus est

189 cum glo - ri - a ju - di - ca - re vi - vos - et mor - tu -

195 os cu - jus reg - ni non e - rit - fi - nis Et in - spi - ri - tum

203 sanc - tum Do - mi - num et vi - vi - fi - can - tem Qui ex Pa - tre

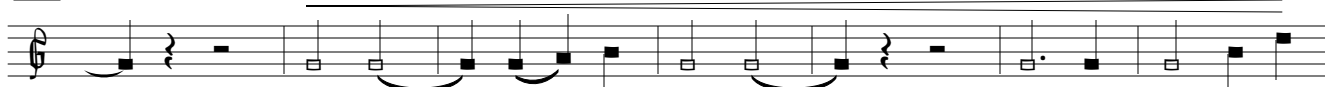
fi - li - o per pro - ce - dit Qui cum Pa - tre et Fi - li - o

**E** **F** **G** **H**

*pp* *ppp* *p* *pp* *pp* *ff* *fff* *Tempo 1* *molto* *ff* *pp*

2 14 2 2 4

212



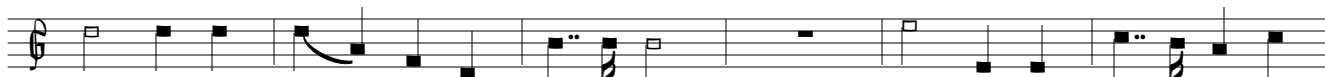
219

si - mul a do - ra tur et con glo - ri - fi -



225

ca - tur Qui lo - cu - tus est per pro - phe - tas



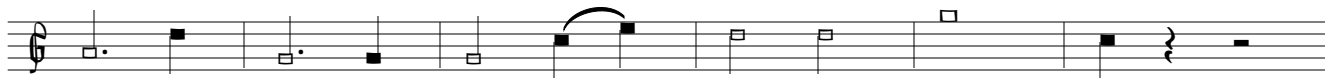
231

Et u - nam Sanc - tam ca - tho - li - cam Et A - pos - to - li - cam Ec -



236

cle - si - am con - fi - te - mur u - num Bap - tis - ma

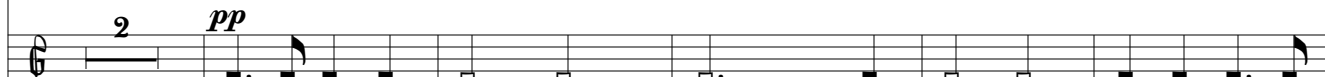


242

in re - mis - si - o - nem pec - ca - to rum



Et ex - pec - to re - sur - rec - ti - o - nem re - sur - rec - ti -



249

Et ex - pec - to re - sur - rec - ti o - nem re - sur - rec - ti -

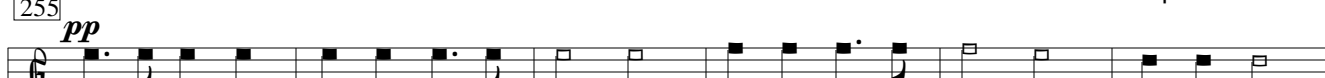


o - nem mor - tu - o - rum

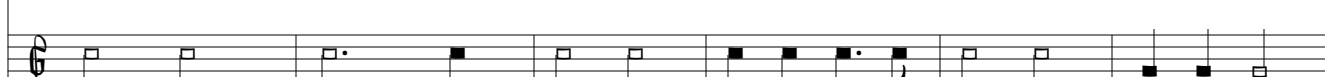


255

o - nem mor - tu - o - rum Et ex - pec - to



Et ex - pec - to re - sur - rec - ti - o - nem re - sur - rec - ti - o - nem mor - tu - o -



261

re - sur - rec - ti - o - nem re - sur - rec - ti - o - nem mor - tu - o -



rum Et vi - tam ven - tu - ri sae - cu - li et vi - tam ven - tu - ri



268

sae - cu - li A - men A - men A - men

## SANCTUS

Andante

21

Sanc-tus Sanc-tus Sanc-tus Do-mi-nus

27

Sanc - tus Sanc - tus De - us sa ba - oth

32

De - us sa ba - oth Ple - ni sunt

61

coe - li coe li coe - li et

66

ter - ra et ter ra Glo - ri - a

71

**D**

Glo — ri - a tu — a

75

*molto* *f* **E *fff*** *Largo*

coe - li et ter - ra Glo - ri - a tu - a Glo - ri - a tu - a Sanc - tus

82

Sanc — tus — Sanc - tus Do - mi - nus — Sanc - tus Sanc — tus —

88

De — us — sa — ba - oth — Sanc - tus Sanc - tus Sanc - tus

94

*ff*

Do — mi - nus Sanc - tus De — us sa — ba - oth — ho -

*ff*

99

san - na — ho - san - na — in ex - cel - sis —

6



# BENEDICTUS

Adagio

13 *ppp*  
Be - ne - dic - tus qui ve - nit

17  
in no - mi - ne Do - mi - ni in no - mi - ne

23 *p*  
Do - mi - ni Qui ve - nit in no - mi - ne

29 *ppp* *ff*  
- Do - mi - ni ho - san - na in ex - cel - sis

*ppp* *ff*

# AGNUS DEI

Andante moderato

7  
A - gnus De - i A - gnus De - i Qui - tol - lis qui - tol - lis pec -

11  
ca - ta mun - di mi - se - re - re mi - se - re - re

14 *p* 10  
 mi - se - re - re no - bis mi - se - re\_\_ re no\_\_ bis

27 **B** *p*  
 A\_\_ gnus De - i A\_\_ gnus De - i Qui tol - lis qui - tol - lis pec -

30  
 ca\_\_ ta mun - di mi\_\_ se re - re mi\_\_ se - re - re

33 *p* 10  
 mi - se - re - re no - bis mi - se - re\_\_ re no\_\_ bis

46 *pp* *p*  
 A\_\_ gnus De - i A\_\_ gnus De - i Qui tol - lis qui - tol - lis pec ca\_\_ ta mun - di

50  
 do\_\_ na no - bis do\_\_ na pa - cem A\_\_ gnus De - i A\_\_ gnus De - i

54 *p*  
 do - na no - bis do - na no\_\_ bis pa\_\_ cem A\_\_ gnus De - i A\_\_ gnus

58 *pp*  
 De - i do\_\_ na no - bis do\_\_ na pa - cem do\_\_ na no - bis pa -

62 *pp*  
 cem\_\_ do\_\_ na no - bis pa - cem\_\_ A - men

66 *pp* *p* 4  
 A - men A - men\_\_

# Domine Salvum

## Nr. 1

Largo

Do-mi-ne Sal-vum fac Do-mi-ne Sal-vum fac rem pub-li-cam  
no-stram Et ex au-di - nos in di-e qua in vo - ca - ve - ri - mus te

## Nr. 2

Do-mi-ne Sal-vum fac Do-mi-ne Sal-vum fac rem pub-li-cam no-stram  
Et ex au-di - nos in di-e qua in vo - ca - ve - ri - mus te

## Nr. 3

Do-mi-ne Sal-vum fac Do-mi-ne Sal-vum fac rem pub-li-cam no-stram.  
Et ex au-di - nos in di-e qua in vo - ca - ve - ri - mus te