

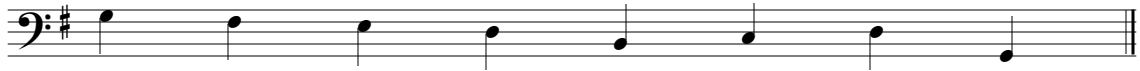
# Johann Sebastian Bach

## Vierzehn Kanons

über die ersten acht Fundamentalnoten der Aria aus den "Goldberg-Variationen"

BWV 1087

Thema



In den ersten vier Kanons verwendet Bach das unveränderte Thema und demonstriert vier Möglichkeiten, es mit sich selbst kanonisch zu kombinieren:

### 1. Canon simplex

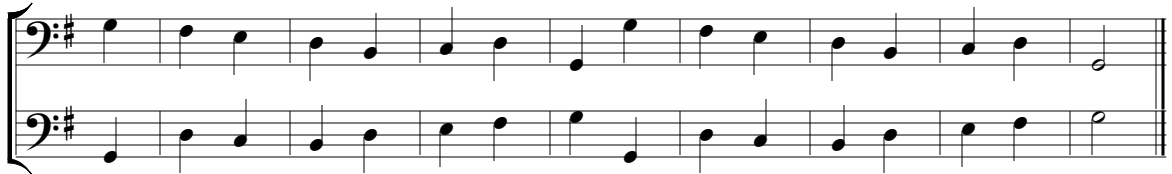
Das Thema wird in der Gegenstimme rückwärts gespielt. Es entsteht ein Krebskanon.

Thema



Krebs

Thema



Krebs

### 2. all' roverscio

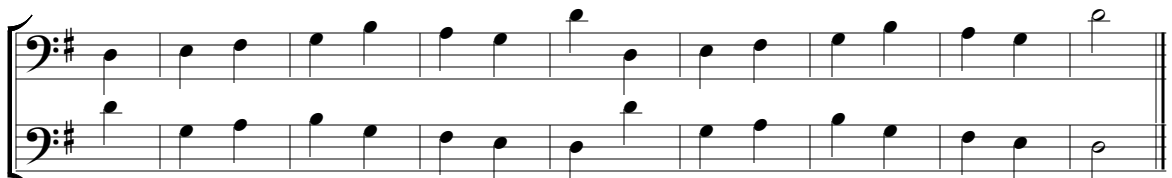
Beide Stimmen werden horizontal gespiegelt:  
Ein Krebskanon zum Spiegel des Themas.

Spiegel



Spiegelkrebs

Spiegel



Spiegelkrebs

### 3. Beide vorige Canones zugleich, motu recto e contrario

Das Thema wird mit seinem  
Spiegel zum Kanon.

Spiegel

Thema

Spiegel

Thema

### 4. motu contrario e recto

Dem Spiegel wird das Thema als  
zweite Kanonstimme beigefügt.

Thema

Spiegel

Thema

Spiegel